

imagio Neo

221シリーズ

ネットワーク対応プリンター・スキャナー/ファクス/コピー デジタル融合機



紙原稿をカンタンに
電子化・共有・配信。
いちばん身近なところからはじめる
ドキュメントソリューション。

あなたのオフィスに、革新の力を。 imagio Neo 221シリーズ、誕生。

膨大な情報が飛び交う現代社会において、業務の効率化やコスト削減など、さまざまな課題の解決が企業に求められています。そこでリコーがお届けするのは、より簡単に、よりリーズナブルにはじめるオフィス革新。コピー/プリンター/スキャナー/ファクスの機能を一台に融合させたimagio Neo 221シリーズが、理想的なオフィス環境を実現します。紙文書を電子化し、既存のネットワークを活用すれば、共有・管理が自由自在。さらに、E-Mail、ファクスを通じた効率的な配信も可能となります。いちばん身近なところから、いちばん使えるドキュメントソリューションを。リコーからの新しいご提案です。



写真はimagio Neo 221 モデル765にオプションの給紙テーブルPT25、分岐ユニットタイプN2、インナー1ピントレイタイプN2を装着したものです。

オフィスの課題は、imagio Neo 221 にお任せください。

紙文書を簡単に電子化。
管理・活用が自由自在!

E-Mailを活用し、
ファクス送信のコストを削減!

ペーパーレスファクス受信により、
業務を効率化!

プリントやコピーの
レスペーパー化を促進!

「ISO/IEC15408」の認証を取得
＜評価保証レベルEAL3＞

imagio Neo 221シリーズのオプションimagioセキュリティモジュールタイプAが情報セキュリティに関する国際規格である「ISO/IEC15408」の認証を取得いたしました。

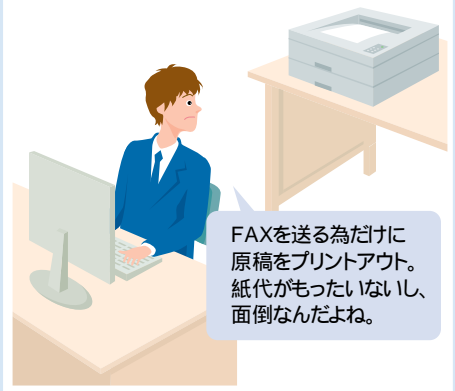
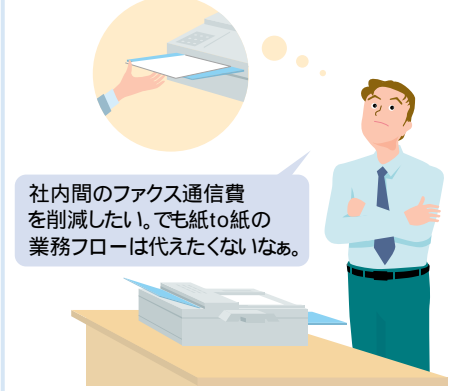


imagio Neo 221 モデル765。この写真はカタログ用に撮影したもので実際とは異なります。画面はハメコミ合成です。

imagio Neo 221シリーズ商品構成

商品名	コピー	ファクス	ネットワークプリンター/スキャナー	ドキュメントボックス	W-NET FAX	両面	手差し
221	標準	OP	OP	OP	OP	OP	OP
221 モデル6	標準	標準	OP	OP	OP	OP	OP
221 モデル75	標準	OP	標準	標準	OP	OP	OP
221 モデル765	標準	標準	標準	標準	標準	OP	OP

OP:オプション



imagio Neoが解決!

紙原稿をファクス感覚でE-Mail送信

———— スキャン to E-Mail ————

メール環境を利用して、ファクス文書をダイレクトにパソコンへ送信することが可能。複数の相手に一斉に送信することもでき、社外はもちろん、社内への効率的な情報伝達を実現します。

E-Mail送信画面(事前に登録した宛先を選択)



紙to紙のE-Mail送信が可能

———— W-NET FAX ————

メール型インターネット対応ファクス(W-NET FAX)なら、一度の操作でファクス/パソコン/W-NET FAXへの送信が可能。W-NET FAX同士なら紙から紙の業務フローを変えずに、通信費の削減が可能です。

W-NET FAX画面



PC FAX送信

パソコンで作成したデータをダイレクトにファクス送信可能。ファクス送信のためのプリントアウトをなくし、ペーパーレスを実現するとともに、席を立つ必要もなく、業務効率がアップします。

PC FAXドライバー画面

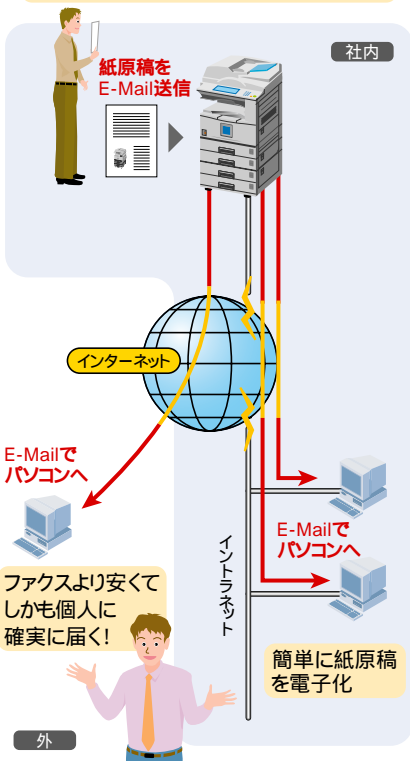


コスト削減!

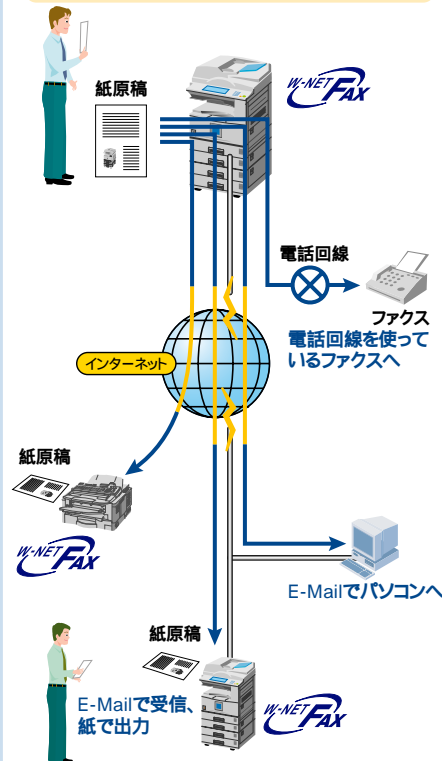
相手先へE-Mail送信することにより通信費はインターネット利用固定費に含まれるため、大幅削減が可能になります。



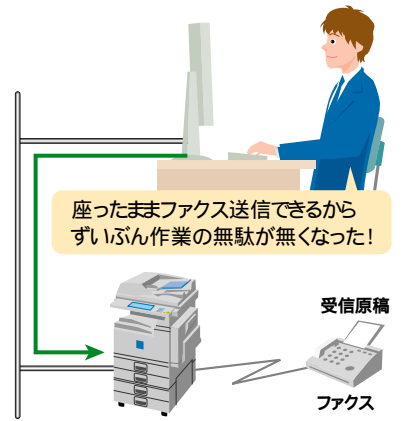
これなら通信費の大幅削減ができるな。



作業も楽になったしコストダウンもはかれるぞ。



座ったままファクス送信できるから
ずいぶん作業の無駄が無くなった!



送信結果通知メール



送信結果をメールで
知らせてくれるから安心ね。





imagio Neoが解決!

ファクス受信蓄積でペーパーレス

受信ファクスをNeoのHDDに蓄積し、サーバー不要のペーパーレスファクス受信が可能。

同梱のRidoc Desk 2000 Ltで受信文書の確認・引き取りが可能。ファクス受信があると自動的にポップアップしてお知らせします。



専用ソフト不要のWebブラウザを利用したWeb Image Monitorでの確認・引き取りも可能です。

受信したファクスをメールで転送

受信文書はさまざまな配信方法により、指定したパソコンで受信が可能。外出先でも情報を受け取ることができ、確実な情報伝達をスピーディーに行なえます。

<さまざまな配信方法>

Fコードを利用して自動配信

Fコード対応のG3ファクスから送信された文書を、指定されたFコードに対応しているメールアドレスのパソコンに自動配信*します。

TSI機能による自動配信

特定の相手先からの受信文書を、あらかじめ登録したメールアドレスへ自動配信*できます。

ダイヤルイン配信が可能

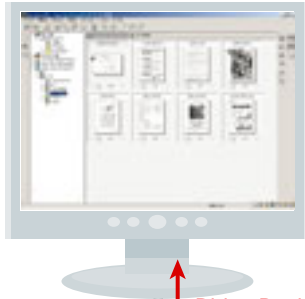
NTTとダイヤルイン契約(有料)を結び、一本の電話回線で複数のダイヤルイン番号を持つことができます。この機能を使うことにより、ダイヤルイン番号ごとに設定したメールアドレスへ自動配信*が可能。代表番号のファクスは紙で受信し、特にファクス受信が多い人にだけメール転送する、といった使い方ができ、確実に個人宛にファクスが届くとともに、ペーパーレスが実現します。

* 配信先はアドレス帳への登録が必要です。

HDDとファクス用メモリーの両方に蓄積されるため、万が一のデータ消失を防ぎます。

蓄積できる受信枚数はA4で約280枚です。オプションのFAXメモリータイプN2の装着により約2,200枚となります。(A45つう字)

Ridoc Desk 2000 Lt



簡単にペーパーレスが実現できた!

Ridoc Desk 2000 Ltで受信文書の確認・引き取り

Webブラウザで受信文書の確認・引き取り

Web Image Monitor

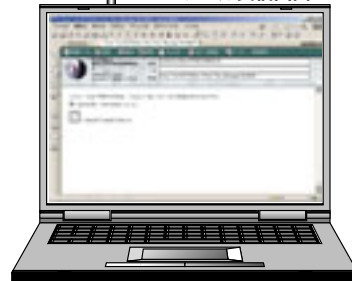


パソコンでファクス確認ができて便利になったあ。



受信文書を指定メールアドレスに自動配信

メール受信画面



紙代がこんなに削減できるなんて。



机のまわりの紙文書をなくしたいな。
でも捨てるわけにはいかないし、電子化は難しそうだし・・・。



紙文書が氾濫していて
欲しい時に
すぐ出てこないんだよね。



imagio Neoが解決!

専用ソフト不要で簡単電子化

まず、紙文書をコピー感覚で
ドキュメントボックスに蓄積

専用ソフト不要のWebブラウザを利用した
Web Image Monitorにより文書の取り
込みが可能。取り込み後パソコンでファイル
管理ができます。

パソコンの管理上、専用ソフトをインス
トールしたくない場合でもブラウザを
使って簡単に文書の電子化が可能。
PDF/TIFFでの文書の引き取りが可能。

スキャンしたデータを直接送信

—— スキャン to フォルダー ——
スキャナーで読み取った原稿を、
Windowsの共有フォルダーやFTPサ
ーバーのフォルダーに直接データ送信。
あらかじめフォルダーを登録していれば、
選択してスタートキーを押すだけの簡単
操作で送信可能です。

スキャン to フォルダー画面



Ridoc Desk 2000 Ltで簡単管理

まず、紙文書をコピー感覚で
ドキュメントボックスに蓄積

同梱のRidoc Desk 2000 Ltを利用し
て文書の取り込み、文書管理ができます。

サムネール表示やバインド機能など、
快適な操作で文書の管理が可能。
管理文書の印刷やファクス送信など
の活用もRidoc Desk 2000 Ltのバ
ンコン画面から実行できます。

スキャナー機能
毎分52枚の高速スキャナー

ドキュメントボックス
最大3,000文書、9,000ページまで蓄積
ドキュメントボックスに蓄積された文書は出
荷時には3日(72時間)後に消去されるよう
に設定されています。消去までの設定日数
を変更すること、また「自動消去しない」に設定
することもできます。



ネットワーク環境さえあれば、
簡単に電子化ができる!

Ridoc Desk 2000 Ltで
蓄積文書の確認・引き取り

Webブラウザで
蓄積文書の
確認・引き取り

Web Image Monitor

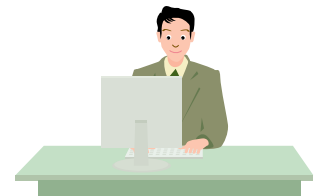


クライアントPC ファイルサーバー FTPサーバー

こんなに操作が簡単なら
パソコンに詳しくない私でも
電子化できるわね。



これだったら簡単に
欲しい文書が見つかるね。



プリントやコピー出力を減らしたい



紙代節約のために
両面・集約を推進したいんだけど、
結構設定が手間なんだよなあ。

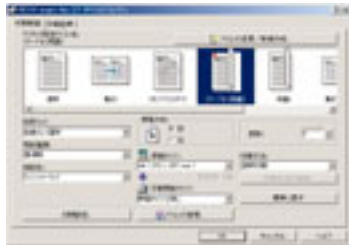
imagio Neoが解決!

簡単操作でレスペーパーを実現

大型タッチパネルで両面や集約コピーも簡単指定



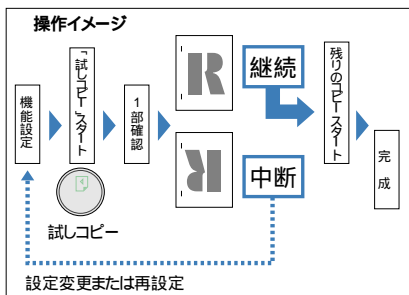
プリントもワンクリックドライバーにより簡単設定
ワンクリックドライバー



ノンスタックデュアルサイクル方式の快速両面
試しコピー、試しプリントで出力ミスを防止

大量コピーの前にイメージを確認できる試しコピー機能

各機能の設定後、仕上がりのイメージを確認するために1部だけ出力することが可能。大量コピーを行なう場合、ミスコピーによる用紙のムダや作業の手間、時間のロスを大幅に低減します。



imagio Neo 221/221 モデル6はHDキット タイプN8が必要です。
機能によっては設定変更ができない場合もあります。



こんなに操作しやすければ
誰でも簡単に使えるな。

いつも使うから環境にやさしい機器を使いたい

エネルギー消費効率を大幅向上

QSU技術により、エネルギー消費効率をパーソナルコピー
一なみの29wh/h*¹に大幅向上。当社従来機(MF2200)
と比較して5年間で、約720kWh*²、電気代に換算すると、
約16,500円*²の節約になります。また、消費電力の低減は、
CO²排出量の低減につながり、環境への効果も大きく、
ISO14001取得にも貢献します。

*1 imagio Neo 221

*2 23円/kWh、8時間/日、20日/月で計算。

エネルギー消費効率は、複写機の1時間あたりの消費電力を表す単位です。

環境に配慮した最新技術を採用

EFボトル(新トナーボトル)

トナーボトルにPET樹脂を採用し、従来ボトルに比べ対
重量比で約40%カット。「資源の節約」どリサイクルによる
CO²排出量の削減」が実現します。

低オン

オンの発生を抑えたオフィス環境にやさしい設計です。

トナーリサイクル

使用済みトナーを再利用することで資源を有効活用します。

リサイクル設計

最先端のリサイクル技術を導入。再生材料、再生部品
を採用しています。

鉛、塩ビの含有量を大幅削減

imagio Neo 221は、環境に影響を与える物質の使用を
極力おさえて設計されています。本製品はグリーン購入
ネットワークで定められているガイドラインにおいて「はんだ
の無鉛化」のランクA*¹、情報提供項目における「配
線被覆類への塩ビ ポリ塩化ビニル = PVC」の使用」の
ランク*²に適合しています。また、鋼板製造時に六価
クロムを使用しないクロメートフリー鋼板を90%以上採
用しました。

*1 プリント基板に部品を接合するために使用する「はんだ」について、
半分以上で無鉛化。

*2 半分以上で他素材に代替。

グリーン購入法適合商品

最先端の省エネルギー設計やリサイクル
設計により、高い環境性能を実現し、「グ
リーン購入法」に適合しています。



さまざまな環境基準に対応

地球温暖化などの地球環境問題への対応として、エネル
ギー効率の高いオフィス用機器の開発・導入を目的として
いる国際的な省エネルギー制度
「国際エネルギースタープログラム」
の基準に適合しています。



待機・使用時のエネルギーが少ない、
部品を再利用・再資源化する、
廃棄物が少ない複写機

認定番号：03117002

「日本エコマーク」の複写機基準に適合
リコーは地球資源・環境の保全を最優先
すべきテーマと考え、その製品設計におい
ては、待機時・使用時の省電力化、リサイ
クルの追求など、省資源・省エネルギー・低
廃棄物化に積極的に取り組んでいます。

大切な情報・資料を守るためにセキュリティに配慮

高いセキュリティを確保

ドキュメントボックス保護機能

ドキュメントボックスに保存されているデータはパスワードにより保護されています。

機密印刷機能

パスワードにより、出力管理ができます。

管理者のセキュリティ保護機能

セキュリティ上、重要な管理機能はパスワードにより保護されています。

ファクス回線侵入防止機能

ファクスからのアクセスのみを確認。プロトコル上エラーとなった場合は、回線を切断します。

カスタマー・サポート・システム回線侵入防止機能

RSセンターからのアクセスのみを確認。プロトコル上エラーとなった場合は、回線を切断します。

残存データ保護機能

コピーやプリントなどの操作を完了、あるいはリセット処理を行なうと、メモリー上のイメージデータを取り出すことはできません。

HDD残存データ消去(オプション) ISO/IEC15408 „J”の認証を取得
＜評価保証レベルEAL3＞

コピーやプリント作業でHDDに一時的に記録される画像データをジョブが終了次第、自動的に上書き消去します。消去方法はNSA方式に準拠し、乱数2回書き込み後、“0”でさらなる上書きを行ないます。

imagio セキュリティモジュール タイプAが必要です。
上書き消去の対象はコピー/プリンターになります。
本オプション装着時はスキャナー機能(TWAINを除く)やドキュメントボックス機能など利用禁止となる機能があります。利用禁止となる機能の詳細については販売担当者にご確認ください。

業務にあわせて、必要な後処理機能を選べます

ソートからステープルまでを
高度に自動化

imagioフィニッシャー SR13(オプション)

ソート、ステープルを自動化。排紙トレイには最大1,000枚*までスタックでき、従来のソーターステープラーのようにピン数の制約を受けることなく大量の資料作成も効率よくこなします。



SR13用紙セットヨコの場合 < A3, B4はヨコセットできません >



SR13用紙セットタテの場合



* A3, B4はこの位置にステープルできません。

* A4ヨコでステープルなしの場合。

オフィスに導入しやすい
1ヶ所とし*1の簡易タイプ

imagioフィニッシャー SR1(オプション)

ソートからステープルまでを自動化。スタックは最大500枚*2まで可能です。



*1 奥1ヶ所とし。
*2 A4サイズでステープルなしの場合。

装着には中継ユニットタイプN2が必要です。
またimagio Neo 221/221 モデルはHDキットタイプN8が必要です。

[ペーパーレスファクス & 文書共有] さらに強力な業務改善を推進するアプリケーションをオプションでご用意。

スキャナー/ファクスデータを、より高度に共有・活用。
Ridoc Document Router

オフィスのドキュメント共有環境をより効率的に改善。既存のネットワーク資産を活かしながらシームレスなシステム構築が可能です。

ペーパーレスファクスシステム

受信ファクスをネットワーク経由で電子化し、蓄積・配信。

スキャナーデータの同報送信

最大200件の宛先へ自動送信できます。

インターネット / イン트라ネット対応

文書をインターネットメールで送信したり、蓄積した文書をブラウザで閲覧可能 (URLのみのメール配信も可能)。

天地自動識別/自動タイトル・キーワード付け

Ridoc Document Serverともシームレスに連携

パワフルかつきめ細やかな次世代のドキュメント環境を提供。
Ridoc Document Server

スキャナーデータやさまざまなアプリケーションで作成したドキュメントを、電子文書として手軽かつ有効に管理・編集できます。

Ridoc Desk 2000/Ridoc Desk 2000 Ltで簡単操作

Ridoc Desk 2000のイージーオペレーション環境のまま、各文書フォルダの管理をはじめ、さまざまな操作が可能。高度なドキュメント環境を、オフィスのどなたにも使いこなしていただけます。

サムネールによるビジュアルな文書管理

高度な検索機能(タイトル、キーワード、日付、全文) Ridoc Document Router Ltも標準同梱
文書の分類はわかりやすくビジュアルに管理
キャビネットを作成、複数フォルダによる階層構造で文書を管理します。文書は複数セクション(アプリケーションファイル、イメージデータなど)で構成されます。1サーバーにつき20万件程度までの文書が管理可能です。

受信ファクスを自動配信

受信したファクスはFコード、送信元情報、着信回線ごとなど、さまざまな方法で指定された担当者に自動配信可能です。
着信回線ごとに通常のファクス出力とペーパーレスの設定が可能です。

受信した文書は天地自動識別により正しい方向で保管が可能です。

受信文書の共有が可能となうえ、日付等の条件検索が思いのまま。担当者不在でもすばやく目的の文書が探いただけます。

キャプチャー機能(オプション)

コピー・ファクス・プリンター・スキャナーの画像データを自動的にRidoc Document Serverにバックアップ。ユーザーコードでの運用を行なうことで、どのデータを誰が扱ったかなど履歴を残すことが可能です。

imagio拡張データ変換ボードタイプBが必要です。

Ridoc Document Router/
Ridoc Document Server の動作環境

OS*1	Windows NT4.0Server SP6a以上/Windows 2000 Server SP2以上、Windows 2000 Professional SP2以上*2/ Windows NT4.0 Workstation SP6a以上*2
CPU*3	Pentium 233MHz以上動作可能、PentiumIII 450MHz以上推奨
メモリー*4	64MB以上動作可能、NT4.0 Serverは128MB以上推奨、2000 Serverは256MB以上推奨

*1:日本語OS環境であることが条件です。 *2:Ridoc Document Serverの場合、Web接続でのみ利用可能。同時接続数はOSの制限によります。 *3:OSが要求する最低スペックを満たしていることが必要です。 *4:OSが要求する最低スペックを満たしていることが必要です。また、扱う画像によってはメモリーを増設しないと正常に動作しない場合があります。 Unicodeには対応していません。 運用や環境によってはシステムの処理に時間がかかることがあります。 詳細はパッケージカタログをご覧ください。

文書をスピーディーに簡単送信。スキャン to E-Mail機能

紙文書をダイレクトにE-Mail送信

紙文書を直接E-Mail送信することが可能。E-Mailなので、相手がどこにいてもタイムリーに、しかも確実な情報伝達が可能です。E-Mail送信機能は本体に搭載されているため配信サーバーや専用ソフトは必要ありません。

※ E-Mailできる環境が別途必要になります。

汎用画像フォーマットに対応

スキャンした紙文書はE-Mailの添付ファイルとして送信されます。添付する際、汎用性の高い画像フォーマットに自動変換されるので、受信側には特別なソフトウェアは必要ありません。

● 以下のフォーマットから選択できます。

白黒2値：シングルTIFF、マルチページTIFF、PDF

グレースケール：JPEG、PDF

E-Mail送信時の添付ファイル自動分割送信

各企業に設定されているメール送信サイズの上限に合わせて制限を設定できます。送信するときに容量が制限サイズよりも大きい場合は、自動的に送信できるサイズになるようページを分割して送信します。

※ Notes、Outlook 2002/2003等の画像結合機能のないメーラーでは結合できません。

E-Mailで通信費を大幅節約

E-Mailならインターネット利用(固定)費の中で使い放題*。通信時間や距離によって料金が変わるファクス送信に比べ通信コストを大幅に削減できます。また複数の相手先に送信する場合もメールサーバーに1度送るだけでサーバーが各々一斉に送信するので通信時間の短縮が図れます。

* ADSL、フレッツISDN等の通信費固定の常時接続の場合。

ファクス感覚の簡単E-Mail操作

大型液晶タッチパネルで宛先をワンタッチで指定。ファクス操作と同じ感覚で簡単に操作できます。宛先登録も最大2,000件登録できるので複数相手のメール送信も効率的に操作できます。また複数の宛先をグループに登録すれば1度の操作で複数の宛先に送信できます。

※ E-Mail送信時、一度の操作で宛先は最大500件指定できます。

送信者指定

メール送信の際に送信者を指定できます。送信者を指定しないとスキャン to E-Mailさせない設定が可能なおうえ、送信者を指定する際にコードでの保護もでき、不正使用を防止できます。また自分を送信者として指定することにより、返信メールを自分のパソコンで受けることもできます。

件名/メール本文/ファイル名

送信の際に任意に件名やメール本文、ファイル名の入力が可能です*1。またよく使う件名やメール本文は事前登録*2できます。

*1 件名は半角64文字、メール本文は半角80文字×5行。

*2 件名は12件、メール本文は5件。

多様な検索機能

送信先の登録件数が増えてくると探すのが大変になります。ヨミガナ検索を使えば登録名のヨミガナの頭1文字から検索が可能。指定したい送信先を簡単に探し出せます。また、LDAPサーバーを利用して検索することも可能になりました。

アドレス帳の登録/修正/削除が可能

専用ソフトを入れることなく、ブラウザを使ってアドレス帳の登録・修正・削除が可能です。

● 同梱ソフトの Ridoc IO Adminを利用すればCSVファイルでの取り込みも可能です。

認証対応

SPAMメール*を防止するためSMTP認証、POP before SMTP認証に対応しています。

*迷惑メール

インターネットを利用した、W-NET FAX

W-NET FAX機能

紙から紙への送信を電話回線ではなくE-Mailを利用した通信ができるW-NET FAX機能。この機能を利用して紙から紙へのフローが必要な本社⇄支社間などの通信を行えば、従来のファクス送信に比べ、大幅なコストダウンで送受信が可能*。また、同一原稿を複数箇所に送る場合も、W-NET FAX機能を利用すれば、メールサーバーまでの1回の通信で送信完了。E-Mailなら相手先に一斉に発信できるので、通信時間の短縮が図れます。

* ADSL、フレッツISDN等の通信費固定の常時接続の場合。

※ E-Mailできる環境が別途必要になります。

※ W-NET FAX同士の通信の場合。



W-NET FAXとは、TTC標準JT-T37に適合したインターネットファクシミリの呼称です。以下の相互接続試験(HATS推進会議実施)で相互接続性が実証された製品に使用します。

- 確認した項目
 - ・A4判200×200dpi/200×100dpi 各1ページの送受信
 - ・A4判200×200dpi 2ページの送受信
 - ・受信能力以外の画像を受信したときのエラー通知発行
- 製品の形態
 - ・LAN接続型/ダイヤルアップ型
- 基本仕様
 - ・通信プロトコル:送信 SMTP/受信 SMTP、POP3
 - ・メールフォーマット:フォーマット MIME Base64
 - ・Content-Type Image/tiff Multipart/mixed[text/plain、Image/tiff] (添付ファイル形式)
 - ・データフォーマット: Profile TIFF-S、符号化方式 MH、原稿サイズ A4、解像度(dpi)200×100/200×200、204×98/204×196

PC FAX

紙にプリントせず、手元のパソコンから直接送信。PC FAX機能 (Windows[®]*)

簡単操作でパソコンから直接ファクス送信できるので作業効率のアップとペーパーレス化が可能です。また、画像の劣化も最小限に抑えられます。

* Windows 95/98/Me/NT4.0/2000/XP/Server 2003

●電話帳機能

電話帳機能を利用してプリンタードライバー上で宛先を指定し、簡単送信が可能。宛先の指定も5音電話帳*で、個人名、会社名、同報送信のグループごとに自在に検索できます。 * CSV形式に対応。

●PC FAX 送付状エディター

PC FAX送付状エディターによりオリジナル送付状を作成し、送信するデータに添付できます。会社のロゴなどを入れたオリジナル送付状も簡単に作成できます。



Web Image Monitor

Webブラウザでimagic NeoのHDDへ自在なアクセスが可能

パソコンに専用ソフトをインストールしなくても機器の状態管理、ジョブ履歴の確認はもとより、ドキュメントボックス蓄積文書やファクス受信蓄積文書の確認・印刷・引き取りが可能です。

※ 推奨Webブラウザ ●Internet Explorer 5.5以降 ●Netscape Navigator 6.2以降

PDF、TIFF形式でのダウンロードが可能

蓄積文書は見やすいサムネール表示で確認できる上、PDFまたはTIFFで簡単に自分のパソコンへ文書のダウンロードができます。

※ コピー蓄積、プリンター蓄積した文書のダウンロードには拡張データ変換ボードタイプBが必要です。

検索機能

ドキュメントボックス蓄積文書はWebブラウザからユーザー名、文書名で検索可能です。

※ 蓄積時にユーザー名の入力が必要です。またファクス受信文書には検索機能はありません。

快適スキャンで情報を手軽にハンドリング

スキャン to フォルダー

●スキャンした文書は、ネットワーク上の共有フォルダーに直接保存することが可能。保存先はあらかじめ登録しておくことができ、ワンタッチで選択できます。また、FTPサーバーへの送信も可能です。

※保存先パソコンのOSは、Windows NT4.0/2000、Windows XPを推奨します。

●同一原稿を一度の操作で共有フォルダーとメールに送信できます。相手に情報を伝えるとともに、共有フォルダーに保存しておくことができます。

●ファイル形式は以下のフォーマットから選択できます。

白黒2値：シングルTIFF、マルチページTIFF、PDF
グレースケール：JPEG、PDF

文書をスピーディーに取り込める
52枚/分*1の高速読み取り

100BASE-TXの高速ネットワークインターフェース*2と、52枚/分のハイスピード読み込みを実現します。

*1 A4(ヨコ送り)200dpi文字モード。原稿サイズ混載時を除く。
*2 対応プロトコルTCP/IP。

A3サイズまで600dpiの高画質で読み取り

600dpiの高画質読み取りをA3サイズでも実現。文書はもちろん、図面やカタログなども美しくディスプレイに再現します。

※ 原稿種類でグレースケールを指定した場合は解像度、サイズに制限があります。

すぐに業務に活かせる
アプリケーションを同梱

対応アプリケーションで直接読み取りのできるTWIN2ドライバーはもちろん、imagic Neoを活用して紙文書の電子化、情報の共有・活用をバックアップする多彩なアプリケーションを同梱しています。

同梱アプリケーション ※OSバージョンは販売担当者におたずねください。

●ネットワークTWIN2ドライバー

●Ridoc Desk 2000 Lt*

* 登録ファイル数は1,000ファイル以下を推奨致します。

●Ridoc Document Router Lt

データを手軽に共有・活用。
Ridoc Document Router Lt(同梱)

電子化したデータをオフィス全体のビジネス資産として共有・活用するためのソフトウェア。従来、紙文書を中心として進行していた業務を電子化することにより、情報のスムーズな共有・活用が行なえます。

●簡単 & スピーディーに情報共有

あらかじめ登録した宛先をタッチパネルで選んでスタートキーを押すだけでデータ配信することができます。

●複数の宛先にワンタッチで同報送信

データ配信の際には同時に複数の宛先を選ぶことができます。また、最大100件までグループ登録することも可能。パソコンがデータを受信した際にはメッセージがポップアップしてお知らせします。

●受け取った文書は簡単に保存・加工

受け取った文書はRidoc Desk 2000 Ltに保存し、紙に出力したり、データとして加工したりと、用途に応じて自在に活用することができます。

●Windowsフォルダー配信

スキャンしたデータを事前に登録したWindowsフォルダーに直接配信できます。その場合、画像データはTIFF、JPEG、PDF等に変換することができます。

オフィス・ドキュメントを楽々ファイリング
Ridoc Desk 2000 Lt(同梱)

さまざまなアプリケーションで作成した文書から手書きの紙文書や写真まで、オフィスにあふれるあらゆる文書を一元管理できる簡単文書管理ソフトです。

●簡単スキャナー

ドキュメントボックスに蓄積されたデータを複雑なリストではなく、わかりやすいサムネールで表示可能。ドラッグ&ドロップのマウス操作だけで自分のパソコンにデータを取り込むことができます。

※ コピー蓄積、プリンター蓄積した文書のダウンロードには拡張データ変換ボードタイプBが必要です。

●紙文書と電子文書をまとめてサムネール表示

スキャナーデータもアプリケーションデータも同じようにサムネールで管理。マウス操作により紙文書を扱う感覚で簡単に結合できます。

●ファクス受信蓄積文書の自在なハンドリング

HDDに受信ファクスが蓄積されると自動的にポップアップして着信をお知らせ。着信後自動的に自分のパソコンへ引き取る、引き取り次第HDDから削除するなど自在な設定が可能です。

Ridoc Desk 2000(別売)を利用することにより、さらに次の先進機能をご利用いただけます。

●OCR処理機能(スキャナーデータをリッチテキスト形式でデータ化)

●ファイルビューア機能(アプリケーションデータの内容をアプリケーションを使わず表示)

●PDF作成機能

●全文検索機能

高性能を手軽に扱えるネットワークプリンター機能

高性能をムダなく活かす アプライアンスドライバー

オフィスのどなたにもimaggio Neoシリーズの高性能と多彩な機能を使いこなしていただくために、新発想のアプライアンスドライバーを開発。両面印刷や集約印刷、ステープル等の後処理まで、目的のアイコンをクリックするだけで設定できる「ワンクリック設定」も選択可能です。



その他の先進機能

マルチベンダー対応(オプション)

PostScript3(Windows/Macintoshドライバー同梱)/CAD対応(RP-GL/2)/R55/R98/R16/RTIFF

多彩な後処理

ソート印刷/ステープル印刷(オプション*)/拡大連写印刷

片面印刷と同スピードの高速両面印刷

最大16ページを1ページにまとめる集約印刷
200dpiで読み取ったスキャン文書をより高速に、より美しく出力する200dpiプリント出力に対応

* imagioフィニッシャーSR13 / SR1装着時。

高速ネットワーク100BASE-TX対応

高速インターフェース、100BASE-TXに標準対応。多彩なオプションもご用意しています。

選べる高速インターフェース

[標準装備] IEEE1284 100BASE-TX
10BASE-T

[オプション*] IEEE1394

*いずれかひとつを装着可能です。 拡張無線LAN(802.11b準拠) Bluetooth™ USB2.0

BMLinkS対応(オプション) BMLinkS

JBMAI*1が策定した統合的なネットワークOA機器インターフェースであるBMLinkS*2に対応。BMLinkS統合プリンタードライバーではBMLinkS対応機種に対しての出力が可能です。

*1 JBMAIとは(社)ビジネス機械・情報システム産業協会の略称です。
*2 BMLinkSは「Business Machine Linkage Service」の略称です。BMLinkSは、JBMAIの登録商標です。

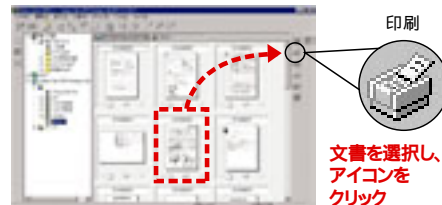
プリント・パフォーマンスを知的に向上 Ridoc IO Navi(同梱)

同梱の「Ridoc IO Navi*」により、シンプルなピアツーピア方式で接続したimaggio Neoを共有プリンターとして高度に使いこなすことができます。

* TCP/IP対応。

Ridoc Desk 2000 L(同梱)

複数ファイルをまとめて出力可能
一括印刷機能により、異なるアプリケーションで作成したデータをまとめてステープル印刷やソート印刷ができます。



印刷
文書を選択し、アイコンをクリック

Ridoc Functionパレット

パソコンのデスクトップ上に表示された「Ridoc Functionパレット」を使えば、ファイルをドラッグ&ドロップするだけで異なるアプリケーションで作成されたデータの一括印刷/PC FAX送信などが可能です。



ドラッグ&ドロップ
Ridoc Function/パレット

Super G3 FAX

「やさしさ」を追求したファクス機能



タッチパネル方式で 見やすく操作しやすい宛先表

大型タッチパネルの採用により、送り先の指定や確認のしやすさが格段に向上。宛先表登録標準500件*1、1グループに登録できる宛先数最大500件*2など、大量のファクス送信も効率的に操作が可能です。

*1 FAX機能拡張キットタイプL装着時最大1,200件。
プリンターキャナーユニットタイプN8装着時最大2,000件。
*2 グループ登録:最大100グループ、最大500件/総グループ。



最大同時3通信に拡張できる マルチポート対応

増設G3ユニットとG4ユニットの装着により、最大3回線(スーパーG3 x 2 + G4 x 1)まで拡張可能。マルチポート化により同時送受信や一斉同報も行なえ、通信時間を大幅に短縮できます。また複数のファクスを1台にまとめることになり、省スペース&省コストにもつながります。

送信時間をスピーディーにする高速読み取り + クイックメモリー送信

メモリー入力時は、A4タテ原稿を約0.56秒*1で高速読み取り。さらにメモリーに蓄積しながら送信を開始するクイックメモリー送信により、相手先とつながったかどうかを素早く確認でき、送信先に原稿が届くまでの時間も大幅に短縮できます。また、33.6kbpsモデムの搭載により、高速3秒*2のスーパーG3送信を実現。さらにJBIG通信*3によりA4判標準原稿を2秒台*4で送信することも可能です。

*1 ADF使用時、ふつう字、小さな字。
*2 リコーA4標準原稿8 x 3.85本/mm(画像情報のみ)。
*3 FAX機能拡張キットタイプLが必要。JBIG搭載機との交信時。
*4 28.8kbps以上の通信速度でJBIG通信時。

充実の基本機能

- [高画質]
 - ・多値スムージング ・ふつう字、小さな字、微細字*1
- [レスポンス]
 - ・A3ブック原稿送信 ・両面原稿送信*2 ・両面印刷*3
 - ・集約印刷 ・宛名差し込み
- [操作性]
 - ・リダイヤル ・直接宛先入力 ・オンフックダイヤル
 - ・送信文書変更/中止 ・不達文書再送信
 - ・宛先表見出し選択 ・宛先表並び順変更
 - ・クイック操作キー
- [省スペース]
 - ・インナー1ピンレイ仕分け*4
- [確実性]
 - ・発信元名称(表示用) ・発信元名称(印字用)

- ・発信元ファクス番号 ・自動誤り再送(ECM)
- ・済スタンプ*2 ・送受信結果表示(最大200通信)
- ・ID送受信 ・代行受信

[その他の便利機能]

- ・同報送信(最大500宛先) ・回転送信 ・メモリー転送
- ・時刻指定送信 ・納期指定送信 ・優先発信
- ・列信 ・親展送受信 ・ポーリング送受信
- ・封筒受信 ・見開き原稿指定送信 ・定型文印字
- ・送信者名印字 ・文書添付(標準6文書)*5
- ・蓄積文書指定送信(ドキュメントボックス)*6
- ・蓄積文書印刷(ドキュメントボックス)*6 ・Fコード通信機能
- ・Fコード親展ボックス ・Fコード掲示板ボックス
- ・Fコード中継ボックス ・チェーンダイヤル
- ・中継局機能 ・中継依頼送信
- ・印刷終了ブザー ・しおり機能 ・センターマーク印字
- ・受信時刻印字 ・TSD印字 ・回転レシーブ
- ・ジャストサイズ受信
- ・記録分割/縮小 ・受信紙ソート印刷
- ・受信印刷部数設定 ・迷惑ファクス防止
- ・相手先別メモリー転送 ・相手先別受信印刷部数設定
- ・相手先別両面印刷*3 ・相手先別封筒受信
- ・相手先別受信紙ソート印刷
- ・G4発信元情報*7 ・G4メールサービス*7
- ・G4サブアドレス*7 ・ULI*7 ・CL印字*7 ・TID印字*7
- ・デュアルアクセス ・ダイヤルイン機能
- ・自動電源受信機能 ・各種リスト/レポート印刷
- ・ユーザーコード*8 ・利用者制限*8 ・料金管理*9
- ・TEL/FAX自動切替 ・TEL/FAXリモート切替
- ・留守番電話接続 ・全文書転送

*1 FAXメモリータイプN2が必要です。
*2 imagio Neo 221/221 モデル75はキヤムフィーダーRF6が必要です。
*3 imagio Neo 221/221 モデル6はHDキットタイプN8、分岐ユニットタイプN2、両面ユニットタイプAD5が必要です。imagio Neo 221モデル75/221モデル765は分岐ユニットタイプN2、両面ユニットタイプAD5が必要です。
*4 分岐ユニットタイプN2、インナー1ピンレイタイプN2が必要です。
*5 FAX機能拡張キットタイプL装着時最大18文書。
*6 imagio Neo 221/221 モデル6はHDキットタイプN8が必要です。
*7 G4 FAXユニットタイプN8が必要です。
*8 コピーファクス/プリンター/キャナー/ドキュメントボックス共通で、標準最大100件。アカガントモジュールタイプN1装着時最大500件です。
*9 FAX料金管理ソフトタイプH(カスタマーサポートシステムオプション)が必要です。

高速・多彩、しかも使いやすいコピー機能

1枚のコピーも連続コピーも、お待たせしない快適コピー

ファーストコピータイムはわずか4.9秒*¹。連続コピーも22枚/分*²というストレス知らずの快適コピーを実現しています。

*¹ A4ヨコ、原稿カバー、第1給紙トレイ使用時。 *² A4ヨコ。

ノンスタック&デュアルサイクル方式でスピーディーな両面コピー

ユニット内に用紙をためないノンスタック方式と2枚の用紙を同時に搬送するデュアルサイクル両面機能により、22cpm*という片面コピー時と全く同じスピーディーな両面連続コピースピードを実現。生産性が大幅アップします。

* A4ヨコ。

600dpi / 256階調の高画質で文字も写真もより鮮やかに

高解像度600dpi読み取り、600dpi多値書き込みと256階調により細かな文字、写真まで鮮明にコピーできます。



作業の流れを中断させない予約コピー機能

コピー出力中でも、次の原稿をスキャンさせてコピーを予約することができます。

imagio Neo 221/221 モデル6は、HDキットタイプN8が必要です。

本体スペースだけで可能なメモリーソート/回転ソート

複数ページ*¹の原稿をメモリーにいったん読み込み、自動的に丁合して出力。また1部ずつタテヨコ交互にアウトプットする回転ソート*²も可能です。

*¹ A4原稿約80~最大1,000枚の蓄積が可能です。原稿の種類によって蓄積できる枚数は異なります。

*² A4またはB5の用紙がタテ、ヨコともにセットされている場合のみ回転ソートを利用できます。設定は最大99部まで可能です。

imagio Neo 221/221 モデル6は、HDキットタイプN8が必要です。

多彩な用紙がセット可能マルチスレートレイ

本体の第2給紙にマルチスレートレイを採用。はがきやOHPフィルムなどもセットできるので、手差しトレイの操作スペースがとれないオフィスにも有効です。

写真のようにはがきをセットした場合は、表面にコピーされます。また官製のはがきは約75枚セットできます。手差しトレイはオプションで装着可能。



編集コピー(オプション)

画像に網をかける「網掛け/網のせ」、画像の外枠を縁取りする「外輪郭」に加え「ミラー」合成」の4種類の加工が出来ます。

imagio Neo 221/221 モデル6はHDキットタイプN8、SDRAMモジュール 128MB、編集コピー用カードタイプN2、imagio Neo 221 モデル75/128 モデル765は編集コピー用カードタイプN2が必要です。

充実基本機能

[高画質]

・孤立点除去処理技術 ・5つの画像モード(文字、文字、写真、写真、淡い原稿、複写原稿)+3つの画質調整

[生産性]

・メモリーコピー ・回転コピー ・回転縮小コピー
・50枚積載ARDF*¹ ・大量原稿モード*¹
・ARDF原稿交換スピード22cpm(A4ヨコ)*¹
・多段大量給紙:標準2WAY1,000枚、最大4WAY3,100枚

[その他の機能]

・手差しコピー*² ・プログラム ・予熱 ・割り込みコピー
・原稿忘れ検知 ・25%~400%のワイドズーム
・すこし小さめコピー ・寸法変倍 ・独立変倍
・用紙指定変倍 ・自動用紙選択 ・分割*³ ・ミニ本*³
・週刊誌*³ ・リポート ・ダブルコピー ・センタリング
・白黒反転 ・枠消去 ・センター消去 ・としる
・表紙/合紙/章区切り/章分け ・部数変更*⁴ ・スタンプ*⁴

*¹ ドキュメントフィーダーRF6装着時。

*² imagio Neo 221/221 モデル6手差しトレイタイプN2が必要です。

*³ imagio Neo 221/221 モデル6はHDキットタイプN8、分岐ユニットタイプN2、両面ユニットタイプAD5が必要です。

*⁴ imagio Neo 221/221 モデル6はHDキットタイプN8が必要です。

Support & Service

導入時や万一のトラブル時に迅速・確実に対応

サポート&サービス*

リコーではお客様が安心して導入システムをお使いいただくために、「品質」にこだわった各種サポート&サービスを用意いたしました。ハードウェアの設置やアプリケーションの導入、システム運用からハード・ソフト保守、お問い合わせ対応まで、トータルにサポートします。

*「サポート&サービス」とは、お客様のハードウェア/ソフトウェアを効率よくかつ効果的にご利用いただくために有償で行なうお客様への支援業務の総称です。

充実の安心サポート&サービス

imagio Neo 搬入設置指導

imagio Neo 保守

Ridoc Desk 2000 Lt 設置指導 imagio Neo 221 モデル75/221 モデル765及びプリンタースキャナーユニットタイプN8に同梱されているソフトウェアの設置・指導メニューです。

Ridoc Document Router Lt 設置指導 imagio Neo 221 モデル75/221 モデル765及びプリンタースキャナーユニットタイプN8に同梱されているソフトウェアの設置・指導メニューです。

ネットワークTWINドライバー設置指導 imagio Neo 221 モデル75/221 モデル765及びプリンタースキャナーユニットタイプN8に同梱されているTWINドライバーの設置・指導メニューです。

Ridoc Desk 2000サポートサービス 同梱のRidoc Desk 2000 Ltの機能に加えて、PDF変換、OCR変換等の機能を持つオプションソフトウェアのサポートメニューです。

Ridoc Document Router トータルバリュースタック* imagio Neo で取り込んだスキャナーデータを指定のクライアントやサーバーへ自動配信するオプションソフトウェアのサポートメニューです。

Ridoc Document Server トータルバリュースタック* ネットワーク上でスキャナーデータや様々なアプリケーションで作成したドキュメントを統合して管理、検索、活用できるオプションソフトウェアのサポートメニューです。

* トータルバリュースタックには以下のサポート&サービスが含まれます。

導入準備作業 アプリケーションのインストール&基本設定 操作指導 最終調整 保守(アプリケーションに関するお問い合わせ対応及びオンサイト対応)
一部保守サービスの対象とならないサーバーがございます。詳しくは販売担当者にご確認ください。

価格

imagio Neo 搬入設置指導

imagio Neo 保守

Ridoc Desk 2000 Lt 設置指導

Ridoc Document Router Lt 設置指導

ネットワークTWINドライバー設置指導

imagio Neo 価格表を
ご参照ください。

Ridoc Desk 2000サポートサービス

(1) セットアップ料金

(2) 導入時指導料金

(3) Ridoc Desk 2000基本年間保守

Ridoc Document Router トータルバリュースタック

Ridoc Document Server トータルバリュースタック

上記の他にも数多くのサポート&サービスを用意しています。詳しくは販売担当者に
おたずね下さい。

ご導入のメリット

リコーはお客様へ「The Right Support & The Right Service」をお約束します。

*「The Right Support&The Right Service」とは適正な品質、価格での提供を目指すリコーサポート&サービスのコンセプトです。

imagio Neo 221シリーズの主な仕様

基本仕様/コピー機能

形式	デスクトップ
原稿台方式	固定
感光体種類	OPCドラム
複写方式	乾式静電転写方式
現像方式	乾式2成分磁気ブラシ現像方式
複写方式	シート・ブック・立体物 最大A3、ダブルレター
複写サイズ	A3、A4、A5、A6、B4、B5、ハガキ、ダブルレター、レター、ハーフレター、リーガル、画像欠け幅:先端3±2mm、後端2±2mm、左幅2±1.5mm、右幅2±2.5/±1.5mm
解像度	600dpi
ウォームアップタイム	15秒以下(20℃)*1 主電源ONの状態では10秒以下(20℃)
ファーストコピータイム	4.9秒/A4ヨコ 第1トレイ)
連続複写速度(毎分)	22枚/A4ヨコ、15枚/B4、13枚/A3
複写倍率	標準 1:1±1%、1.15、1.22、1.41、2.00、4.00、0.93、0.87、0.82、0.71、0.61、0.50、0.25
ズーム	圧縮:25~400%(1%単位の任意設定) ARDF:25~200%(1%単位の任意設定)
給紙量	500枚×2 本体レイ+1 500枚×2 給紙トレイ*2 +100枚 手差し*2
連続複写枚数	1~99枚
電源	100V、15A、50/60Hz
最大消費電力	1.5kW以下
エネルギー消費効率	約29wh/h
大きさ(幅×奥×高)	221/221モデル75:550×604×709mm(コンタクトガラスまで) 221モデル76:550×604×866mm(ADF含む)
機械占有寸法(幅×奥)	550×604mm
質量	221/221モデル75:約55kg、221モデル76:約65kg

*1 221の場合。 *2 給紙トレイ、大量給紙トレイ、手差しはオプションです。給紙トレイと大量給紙トレイはどちらかの選択となります。

ファクス機能


形式	送受信兼用機
接続回路	アナログ:加入電話回線(PSTN) 自営構内回線(PBX)、Fネット(G3サービス) デジタル*1:INSネット64、デジタル交換内線、基本インターフェース、Fネット(G4サービス)
走査線密度	G3:主走査8/16本*2/mm、副走査3.85本/mm、7.7本/mm、15.4本*2/mm、G4*1:400×400dpi*2、200×200dpi、200×100dpi
電送時間	G3:約3秒 オプション:2秒*3、*4、G4:約3秒*5
走査方式	平面走査(シート原稿、ブック原稿両面用)

本体標準価格(消費税別)

imagio Neo 221	680,000円	搬入設置指導料 27,000円(消費税別)
imagio Neo 221 モデル6	990,000円	搬入設置指導料 37,000円(消費税別)
imagio Neo 221 モデル75	890,000円	搬入設置指導料 34,000円(消費税別)
imagio Neo 221 モデル765	1,200,000円	搬入設置指導料 45,000円(消費税別)


本体標準価格には、感光体マガジンおよび原稿カバー(imagio Neo 221/221 モデル75の場合)は含まれません。下取機の引き取りについては別途料金が必要です。詳細は価格表をご覧ください。

* PC1台分のドライバ/ユーティリティのインストール、操作指導を含みます。PC2台目以降は別途価格表をご参照ください。スキャナー関連同梱ソフトの設置指導は別途料金が必要です。価格は価格表をご参照ください。
消耗品 トナー imagioネオタイプ27 ブラック1本(360g) ¥8,800円(消費税別)
* A4判黒字率6%の原稿で約11,000枚程度の書き込みが可能です。



**複写機の遠隔診断システム<カスタマー・サポート・システム>で、
複写機をより「快適」「かつ」「安心」してご利用いただけます。**

- ① 国内外で流通する紙幣・貨幣、未使用の郵便切手・官製ハガキ、政府発行の印紙・証券類などをコピーすることは、法律で禁止されています。
- ② 著作物の全部または一部につき、著作権者の許諾なく複写複製をなす事は著作権法上著作権が制限される場合を除き、禁じられています。ご注意ください。



安全にお使いいただくために...

ご使用前に「使用説明書」をよくお読みの上、正しくお使いください。表示された正しい電源・電圧でお使いください。水、湿気、湯気、ほこり、油煙等の多い場所での使用や設置はしないでください。アース接続を行ってください。故障や漏電の場合、感電するおそれがあります。

符号化方式	MH、MR、MMR、JBIG*3
最大読取サイズ	定型サイズ:A3(297mm×420mm) 不定形サイズ:幅210mm~297mm、長さ128mm~1200mm
記録紙サイズ	A3、A4、A5、B4、B5、レター、リーガル
原稿給紙	自動給紙:約50枚 オプション(221モデル76/221モデル765は標準)
相互通信	G3規格機、G4規格機*1
通信速度	G3:33.6k/31.2k/28.8k/26.4k/24.0k/21.6k/19.2k/16.8k/14.4k/12.0k/9.600/7.200/4.800/2.400bps G4*1:最大64kbps
平均消費電力*6	送信時:約165W、受信時:約155W、 受信文書印刷時:約490W、 待機時:約150W、 低電力モード/スリープモード時:約9W以下

*1 G4 FAXユニット タイプN8装着時。 *2 FAXメモリー タイプN2装着時。
*3 FAX機能拡張キット タイプ1装着時。 *4 A4判700字程度の原稿を標準的画質(8×3.85本/mm)でスキャンしてG3モード(28.8kbps)で送ったときの速さです。これは画像情報以外の電送速度で通信の制御時間は含まれておりません。実際の通信時間は原稿の内容、相手機種、回線の状態により異なります。 *5 A4判700字程度の原稿を標準的画質(200×200dpi)で高速モード(64kbps)で送ったときの速さです。 *6 結露防止ヒーター、除湿ヒーターの消費電力を除く。
TUVラインランドジャパンによる認証番号 ACD03-0028JPA

W-NET FAX機能

適用回線	標準 イーサネット100BASE-TX/10BASE-T オプション IEEE1394、無線LAN IEEE802.11b)
原稿サイズ	A4/A3/B4はA4に縮小して送信)
走査線密度	ふつ字:200×100dpi、小さな字:200×200dpi
電送制御手順	送信:SMTP手順、TCP/IP通信、受信:POP3手順、SMTP手順、IMAP4手順、TCP/IP通信
電子メール形式	シングルパート MIME変換、添付ファイル形式:TIFF-R MH圧縮)
メール送信機能	メールアドレス指定時、送信原稿を自動的に電子メール形式に変換して送信。すべてメモリー送信。
メール受信機能	TIFF-R MHの添付ファイル形式を自動認識して印字出力。ひらがな、カタカナ、英数字および第一水準、第二水準漢字のテキストメールの文字を自動認識して印字出力。すべてメモリー受信。

プリンター機能

解像度	600dpi(RPCS、RPDL、PostScript3、RP/GL2) 400dpi(RPCS/PostScript3を除く)200dpi(RPCS)
スミージング機能	2400dpi相当/1600dpi相当
C S J U	RM5261A-400
連続プリント速度	22枚/分(A4ヨコ)
変倍	20%~300%(RPCS時)
インターフェース	標準 IEEE1284 ECP準拠(双方向/パラレル) イーサネット100BASE-TX/10BASE-T オプション IEEE1394、無線LAN IEEE802.11b、USB2.0*1、Bluetooth™*1
プロトコル	TCP/IP、IPP、NetBEUI、IPX/SPX、AppleTalk(EtherTalkのみ)
ページ記述言語	標準 RPCS™2/RPDL M*2 オプション PostScript3
メモリー	192MB
エミュレーション	標準 R9(NEC PC-PR201H)、R1(EPSON ESC/P)、R5(IBM 5577-F01/F02)、RP-GL2/HP DJ600)、RP-GL1(HP7475A/7550A) RTIIF
内蔵フォント	標準 明朝、明朝プロポーション、ゴシック、ゴシックプロポーション、AR-RICOH(Normal、Bold、Italic、Bold-Italic)、CN-RICOH(Normal、Bold、Italic、Bold-Italic)、TN-RICOH(Normal、Bold、Italic、Bold-Italic)、CE-RICOH、SM-RICOH、WD-RICOH オプション 平成明朝体/平成角ゴシック体/欧文136書体(PostScript3使用時)

*1 USB、Bluetooth™ インターフェースは各対応機器すべての動作を保障するものではありません。
*2 Windows 95/98/Me/NT4.0/2000/XP/Server 2003対応。

スキャナー機能

形式	卓上式モノクロイメージスキャナー
読取方式	原稿台固定平面走査方式
イメージセンサの種類	CCDイメージセンサ
最大読取サイズ	A3
原稿サイズ混載	可
基本読み取り密度	主走査600dpi×副走査600dpi
読み取り密度可変範囲	・ネットワークTWIN 100~1200dpi*1 ・ドキュメントボックス、Ridoc Document Router/LT、メールファイル送信時100/200/300/400/600dpi
階調	モノクロ2値、モノクロハーフトーン、グレースケール
光源	キセノン
インターフェース	100BASE-TX/10BASE-T、IP over1394*2、無線LAN IEEE802.11b)*2
メールファイル送信時ファイル形式	TIFF、JPEG、PDF
メールプロトコル	SMTP
ファイル送信プロトコル	SMB*3、FTP


*1 用紙サイズ、読み取りモードにより異なります。 *2 オプション。
*3 SMB署名には対応していません。

万が一、本体のハードディスクに不具合が発生した場合、蓄積されたデータや登録したアドレス帳のデータが消失することがあります。データの消失による直接、間接の損害については、当社は一切その責任を負いませんので、あらかじめご了承ください。長期保存の場合は、パソコンに引き取り、Ridoc Desk 2000/LTによる運用をおすすめします。またアドレス帳に関してはRidoc IO Adminでバックアップをとることをおすすめします。各種サービスの提供を受けている電話回線は、ファクシミリに使用できない場合(ナンバードायスプレイ/キャッチホンなど)があります。ファクシミリで送られたものは、原稿と寸法が多少異なる場合があります。電話回線や地域などの条件により、お使いになれないことがあります。留守番電話接続およびTELFAXリモート切替は接続する電話機の種類によって使用できないこともあります。本製品の故障、誤作動またはその他の不具合により送信、受信ができなかったために生じた直接、間接の損害については、当社は一切その責任を負いませんので、あらかじめご了承ください。搬入設置指導料の価格は本製品本体を納品する場合です。記載されている搬入設置指導料は、標準的な搬入設置指導料の場合の参考価格です。詳しい内容につきましては販売担当者におたずねください。製品の外観・仕様などは、改良のため予告なく変更させていただきます場合があります。製品の色は、印刷のため実際とは若干異なる場合があります。このカタログに記載されている画像サンプルは機能説明のために作成したもので実際の出力サンプルとは異なります。このカタログに記載されている商品は国内仕様のため海外では使用できません。Microsoft、Windowsは、米国Microsoft Corporationの米国およびその他の国における登録商標です。Windowsの正式名称は、Microsoft Windows Operating Systemです。PostScriptはAdobe Systems Incorporatedのアドビシステムズ社およびその子会社の各国での商標もしくは登録商標です。Macintoshは、米国アップルコンピュータ社の登録商標です。本製品はNetBSD Operating Systemを使用しています。その他本カタログに記載の会社名および製品名、ロゴマークは各社の商標または登録商標です。詳しい性能・仕様・制約条件等については、販売担当者にご確認ください。


リコーは環境保全を経営の優先課題のひとつと考え、リサイクル活動を推進しています。本製品は、新品と同一の当社品質基準をクリアした、リサイクルパーツが使用されていることがあります。

この印刷物に掲載の全商品の価格および料金には、消費税は含まれておりません。ご購入の際は消費税を別途申し付けますので、ご了承ください。

株式会社リコー 東京都港区南青山1-15-5(リコービル)〒107-8544



リコーは、1999年度の日本経営品質賞を受賞しました。リコーは、今後ともお客様満足度の向上を目指し、この経営品質向上プログラムとその成果を社会の皆様と共有していきます。



「ISO 14001」の認証を取得しています。リコーグループは、国内・海外の全生産拠点に加え、国内販売グループ会社で、環境マネジメントシステムの国際規格である「ISO 14001」の認証を取得しています。

<http://www.ricoh.co.jp/imagio/>


お問い合わせ・ご用命は...

●リコーにご提供いただいたお客様の個人情報の取り扱い方針については、当社ホームページでご確認いただけます。
●リコー製品に関するお問い合わせは「お客様相談センター」で承っております。フリーダイヤルでお気軽にどうぞ。

FreeDial 0120-000475
●受付時間:土、日、祝日を除く9時~17時。通話料は無料です。●音声ガイダンスに従い製品の番号をプッシュトーンでお知らせ下さい。ダイヤル式の電話でお掛けの場合は、数秒お待ちいただきますとオペレーターに接続します。なお対応状況の確認と対応品質の向上のため、録音をさせていただいております。

FreeDial FAX 0120-479417
●ファクシミリによるお問い合わせも承っております。

お客様相談センター



地球環境保護のために、このカタログには再生紙と大豆油インキを使用しています。

imagio Neo 221 シリーズ 価格表

モデル別価格一覧

〈基本モデルの構成〉

機能	商品名	221	221 モデル6	221 モデル75	221 モデル765
コピー	-				
ファクス	FAXユニット タイプN8	OP		OP	
プリンター	プリンター・スキャナーユニット タイプN8	OP*1	OP*1		
スキャナー					
ネットワークボード					
ドキュメントボックス	ドキュメントボックスHDキット タイプN8	OP	OP		
メモリーソート					
両面	自動両面ユニット タイプAD5	OP*2	OP*2	OP*3	OP*3
手差し	手差しトレイ タイプN2	OP	OP	OP	OP
分岐	分岐ユニット タイプN2	OP	OP	OP	OP
インナー1ピン	インナー1ピントレイ タイプN2	OP*3	OP*3	OP*3	OP*3
自動両面原稿送り	ドキュメントフィーダー RF6	OP		OP	
W-NET FAX	プリンター・スキャナーユニット タイプN8/FAXユニット タイプN8	OP	OP	OP	

*1ドキュメントボックスHDキットタイプN8が必要です。 *2ドキュメントボックスHDキットタイプN8および分岐ユニットタイプN2が必要です。 *3分岐ユニットタイプN2が必要です。
:標準装備 OP:オプションで対応

〈主なモデル別組み合わせ例〉

(消費税別)

ベース機種(工場出荷モデル)	FAXユニット	プリンター・ スキャナーユニット	原稿カバー(圧板)	ドキュメントフィーダー	組み合わせ価格 (オプション装着含む)	搬入設置指導料	パフォーマンス チャージ基本料金
imagio Neo 221 品種コード 310889				オプション装着	688,000円	27,000円	2,000円
				オプション装着	890,000円	28,600円	
imagio Neo 221 モデル6 品種コード 310890					990,000円	37,000円	
				オプション装着	898,000円	34,000円*	
imagio Neo 221 モデル75 品種コード 310891				オプション装着	1,100,000円	35,600円*	
					1,200,000円	45,000円*	

*PC1台分のドライバー/ユーティリティのインストール、操作指導を含みます。PC2台目以降は2,300円/台となります。スキャナー関連同梱ソフトの設置指導料は含まれておりません。
:標準装備

〈後付け拡張時のユニット価格と設置料金〉

(消費税別)

商品名	FAXユニット タイプN8*1	増設G3チャネルユニット タイプN8*2	G4FAXユニット タイプN8*2	プリンター・スキャナーユニット タイプN8*3
品種コード	317595	317596	317597	317598
標準価格	150,000円	120,000円	150,000円	170,000円
設置指導料	A料金	17,400円	12,600円	18,000円
	B料金	12,700円	7,900円	13,300円

*1 imagio Neo 221 モデル6/221 モデル765は標準装備。ファクスの宛先表の登録は設置指導料に含まれておりません。別料金となります。

*2 装着にはFAXユニットタイプN8が必要。各1個のみ装着できます。

*3ドキュメントボックスHDキットタイプN8が必要です。imagio Neo 221 モデル75/221 モデル765は標準装備。100BASE-TX、10BASE-T対応ネットワークボード、IEEE1284準拠(双方向/パラレル)を標準装備。
設置指導料にはスキャナー関連同梱ソフトの設置指導料は含まれておりません。
設置指導料は、本体と同時に設置の場合はB料金となります。本体納入後、オプションを取り付ける場合は、1オプションがA料金、他オプションはB料金となります。

〈プリンター/スキャナー関連同梱ソフト〉

プリンター・スキャナーCD-ROM	・RPCSドライバー ・Ridoc IO Navi ・Ridoc IO Admin ・RPDLドライバー ・日本語TrueTypeフォント20書体 ・PC FAXドライバー ・PC FAX 送付状エディター ・TWIN2ドライバー ・Ridoc Desk 2000 Lt ・Ridoc Document Router Lt ・Ridoc Document Routerリンク ・Job Binder
-------------------	---

imagio Neo 221 モデル75/221 モデル765およびプリンター・スキャナーユニットタイプN8に同梱されています。

〈スキャナー関連同梱ソフト設置指導料〉

(消費税別)

商品名	設置指導料		内容
	A料金	B料金	
Ridoc Desk 2000 Lt	9,400円	4,700円	PC1台の料金。PC2台目以降は2,300円/台となります。
Ridoc Document Router Lt	14,100円	9,400円	PC1台の料金。PC2台目以降は4,700円/台となります。宛先設定は500円/件となります。
ネットワークTWIN2ドライバー	11,000円	6,300円	PC1台の料金。PC2台目以降は2,300円/台となります。

プリンター関連同梱ソフトの設置指導料は、imagio Neo 221モデル75/221 モデル765およびプリンター・スキャナーユニットタイプN8の設置指導料に含まれます。
設置指導料は、本体と同時に設置の場合はB料金となります。本体納入後、オプションを取り付ける場合は、1オプションがA料金、他オプションはB料金となります。

オプション価格

＜内部オプション＞

(消費税別)

対象機能				商品名	品種コード	標準価格	設置調整料		備考
コピー	ファクス	プリンター	スキャナ				A料金	B料金	
				imagio ドキュメントボックスHDキットタイプN8	317599	70,000円	9,400円*1	4,700円*1	メモリーソート、ドキュメントボックス、Macのフォントダウンロードが利用可能。プリンター・スキャナーユニット、両面ユニット、フィニッシャーのいずれかを装着する場合にも必要。
				imagio 編集コピー用カードタイプN2	317318	20,000円	8,700円*1	4,000円*1	合成ミラー/網かけ・網のせ/外輪郭が可能。imagio Neo 221/221モデル6に装着時はドキュメントボックスHDキット及びSDRAMモジュールⅢ 128MBが必要。
				imagio FAXメモリータイプN2	317319	80,000円	6,300円	1,600円	ファクスのSAFメモリーを28MBに拡張(A4標準原稿約2,240枚蓄積)ファクス400dpi用メモリー。『微細字』での送受信が可能。
				imagio FAX機能拡張キットタイプL	316325	80,000円	6,300円	1,600円	JBIG通信、宛先登録数アップ等、機能拡張時に必要。
				imagio アカウント拡張モジュールタイプN1	317285	20,000円	6,300円	1,600円	ユーザーコード用メモリーモジュール(装着時500件)
				SDRAMモジュール 128MB	307867	40,000円	6,300円	1,600円	221/221モデル6の編集カード用として必要。
				ワイヤレスインターフェースボードタイプBT1	509237	40,000円	6,300円	1,600円	Bluetooth™標準規格Ver.1.1に準拠したインターフェースボード。装着時は他のオプションインターフェースは装着できません。
				拡張無線LANボードタイプA	317393	50,000円	6,300円	1,600円	無線LANでネットワーク接続するためのインターフェースボード。アンテナ×2本同梱。イーサネットとは同時に使用できません。装着時は他のオプションインターフェースは装着できません。
				拡張USB2.0ボードタイプN4	317405	10,000円	6,300円	1,600円	USB2.0規格準拠のインターフェースボード。装着時は他のオプションインターフェースは装着できません。
				拡張1394ボードタイプB*2	307881	20,000円	6,300円	1,600円	IEEE1394ポートを使って印刷するためのインターフェースボード。4pinおよび6pinのケーブル同梱。装着時は他のオプションインターフェースは装着できません。
				imagio 拡張データ変換ボードタイプB	317366	50,000円	6,300円	1,600円	ドキュメントボックスに蓄積したコピーとプリンターのデータをパソコンで引き取る際に必要です。装着時は他のオプションインターフェースは装着できません。
				imagio セキュリティモジュールタイプA	317526	40,000円	7,900円	3,200円	HDD残存データを上書き消去するモジュール。対象データはコピーとプリンターです。ドキュメントボックス、メール送信、フォルダー送信など使用できない機能があります。装着時は他のプリンター接続オプションは装着できません。また稼働後に、後付けで装着する場合は、別途imagio ドキュメントボックス HDキットタイプN8が必要でです。

*1 指導料を含みます。 *2 標準装備のネットワークインターフェースを取り外して装着。

設置調整料は、本体と同時に設置の場合はB料金となります。本体納入後、オプションを取り付ける場合は、1オプションがA料金、他オプションはB料金となります。

＜プリンター接続オプション＞

(消費税別)

商品名	品種コード	標準価格	設置調整料		内容
			A料金	B料金	
imagio エミュレーションモジュールタイプN5*	317435	40,000円	6,300円	1,600円	R98(NEC PC-PR201H) R16(EPSON ESC/P) R55(IBM5577) RP-GL/2(HP-GL/2+HP-RTL)、RTIFFによる出力が可能。
imagio PS3モジュールタイプN1*	317268	145,000円	6,300円	1,600円	Adobe社のPost Script3による出力が可能。
imagio マルチモジュールタイプN5*	317434	160,000円	6,300円	1,600円	『エミュレーションモジュールタイプN5』『PS3モジュールタイプN1』を1枚のモジュールに統合した商品です。
BMLinkSモジュールタイプA*	509305	10,000円	6,300円	1,600円	BMLinkS統合プリンタードライバーを使用するためのモジュール。

*装着時は他のプリンター接続オプションおよびimagioセキュリティモジュールタイプAは装着できません。

設置調整料は、本体と同時に設置の場合はB料金となります。本体納入後、オプションを取り付ける場合は、1オプションがA料金、他オプションはB料金となります。

＜ドキュメントポータル/イメージ配信・文書管理ソフト/集計管理ソフト＞

(消費税別)

商品名	品種コード	標準価格	内容
Ridoc Desk 200(V3)	301835	12,500円	Ridoc Document Router、Ridoc Document Serverのクライアントアプリケーション。ドキュメントボックスをリモート操作可能。個人文書の管理、活用も可能。
Ridoc Document Router(V2)	301681	98,000円	imagio Neoのスキャナー文書を指定のクライアントやサーバーへ自動配信するソフトウェア。
Ridoc Document Router Pro	301682	498,000円	Document Routerの機能に加え、大規模システムでの自動配信に対応。
Ridoc Document Server(V2)	301680	198,000円	ネットワーク上で、スキャナーデータやさまざまなアプリケーションで作成したドキュメントを統合して管理、検索、活用できるドキュメント管理システム。Ridoc Document Routerも標準同梱。
Ridoc Document Server Pro(V2)	301695	980,000円	Document Serverの機能に加え、大規模システム構築可能なドキュメント管理システム。Ridoc Document Routerも標準同梱。
Ridoc IO Account V3	307834	108,000円	プリンター・コピーの集計管理用のソフトウェア。

＜インターフェースケーブル＞

(消費税別)

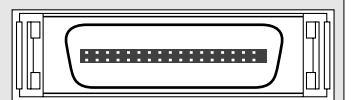
商品名	品種コード	標準価格	内容
インターフェースケーブルタイプ1B	307273	7,500円	PC98シリーズ用双方向パラレルケーブル。2.5m。
インターフェースケーブルタイプ4S	307470	2,500円	PC/AT機用双方向パラレルケーブル。1.5m。
インターフェースケーブルタイプ4B	307274	7,500円	PC/AT機用双方向パラレルケーブル。2.5m。
スキャナーケーブルタイプTX1	316354	5,000円	パソコンとスキャナーをダイレクト接続するための10BASE-Tクロスケーブル。

PC9800シリーズ接続時のご注意

PC9800シリーズのプリンター出力用インターフェースの形状は、PC9800シリーズの機種によって異なります。

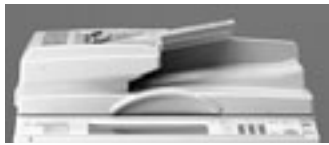
リコーで用意いたしましたPC9800シリーズ用ケーブルの、パソコン側のコネクタ形状は、右のようになっております。(ほぼ原寸大)

タイプ1B
ハーフピッチ
36ピンオス型



オプション価格

＜外部オプション＞



imagio
ドキュメントフィーダー RF6
標準価格 210,000円
設置調整料 A 6,300円
B 1,600円
品種コード 317320

自動原稿送り装置。50枚積載可能です。
モデル6/モデル765は標準装備。



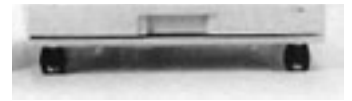
imagio
自動両面ユニットタイプAD5
標準価格 130,000円
設置指導料 A 7,100円
B 2,400円
品種コード 317325

A3～A5サイズの用紙の両面に印字します。
装着時は下記 排紙系オプション装着条件をご参照ください。



imagio
フィニッシャー SR1
標準価格 150,000円
設置指導料 A 7,100円
B 2,400円
品種コード 317329

スタック枚数500枚(A4E30)のフィニッシャー。1ポーションステابلが可能です。
装着時は下記 排紙系オプション装着条件をご参照ください。



imagio
キースターテーブルタイプ1
標準価格 25,000円
品種コード 317337
ペンギンサイズで使用できます。



imagio
原稿カバータイプN2
標準価格 8,000円
品種コード 317321

原稿ガラス上の原稿を押さえます。
RF6を装着しない場合に必要です。



imagio
手差しトレイタイプN2
標準価格 20,000円
設置指導料 A 6,300円
B 1,600円
品種コード 317326

100枚以外可能な手差しトレイ。



imagio
フィニッシャー SR13
標準価格 240,000円
設置指導料 A 7,900円
B 3,200円
品種コード 317330

スタック枚数1000枚(A4E30)のフィニッシャー。
3ポジションステابلが可能。
装着時は下記 排紙系オプション装着条件をご参照ください。



imagio
分岐ユニットタイプN2
標準価格 10,000円
設置調整料 A 6,300円
B 1,600円
品種コード 317324

本体トレイとインナー1ピン、両面ユニットへの排紙を仕分けします。
インナー1ピン及び両面ユニット装着時に必要です。



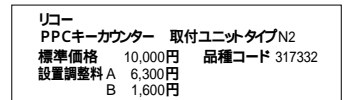
imagio
中継ユニットタイプN2
標準価格 15,000円
設置調整料 A 5,500円
B 800円
品種コード 317327

フィニッシャーへの排紙を仕分けします。
フィニッシャー装着時に必要です。



imagio
ハンドセットタイプ8
標準価格 10,000円
設置調整料 A 6,300円
B 1,600円
品種コード 317331

G3ファクス用のハンドセット。



リコー
PPCキーカウンター 取付ユニットタイプN2
標準価格 10,000円
設置調整料 A 6,300円
B 1,600円
品種コード 317332

キーカウンター受けを装着時に必要です。



imagio
給紙テーブル PT25
標準価格 160,000円
設置調整料 A 6,300円
B 1,600円
品種コード 317322

500枚×2段の給紙テーブル。



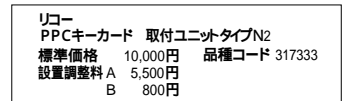
imagio
インナー1ピンタイプN2
標準価格 20,000円
設置調整料 A 6,300円
B 1,600円
品種コード 317328

本体内で、コピー、ファクス、プリンターを機能ごとに仕分けします。
装着時は下記 排紙系オプション装着条件をご参照ください。



imagio
サブレイアウトタイプ1
標準価格 25,000円
品種コード 317312

消耗品を収納できるテーブル。



リコー
PPCキーカード 取付ユニットタイプN2
標準価格 10,000円
設置調整料 A 5,500円
B 800円
品種コード 317333

MK1、RP3を装着する際に必要です。

＜排紙系オプションの装着条件＞

商品名	両面ユニットAD5	SR1	SR13	インナー1ピントレイタイプN2
imagio Neo 221	分岐, HD	中継, HD	中継, HD	分岐
imagio Neo 221 モデル6	同上	同上	同上	分岐
imagio Neo 221 モデル75	分岐	中継	中継	分岐
imagio Neo 221 モデル765				

中継 = 中継ユニットタイプN2, HD = ドキュメントボックスHDキットタイプN8 分岐 = 分岐ユニットタイプN2

＜カスタマー・サポート・システムオプション＞

カスタマー・サポートシステムを設置されない場合につきましては、販売担当者にご確認ください。

(消費税別)

商品名	品種コード	標準価格	設置調整料		内容
			A料金	B料金	
imagio FAX料金管理ソフトタイプH	316280	50,000円	5,500円	800円	ファクス料金管理用のカスタマー・サポート・システムオプション。 カスタマー・サポート・システム設置が必要です。

＜その他のオプション＞

(消費税別)

商品名	品種コード	標準価格	設置調整料		備考
			A料金	B料金	
リコーキーカウンター	317132	7,500円	-	-	コピーの使用量を計るカウンター。装着には、キーカウンター受とリコーPPCキーカウンター取付ユニットタイプN2が必要です。
リコピーリセットカウンタ本体	317136	7,500円	-	-	コピーのつど使用量が計れる0復帰型カウンター。個々のコピー使用量を管理できます。装着には、キーカウンター受とリコーPPCキーカウンター取付ユニットタイプN2が必要です。
リコーキーカウンター受	317133	5,400円	2,000円		キーカウンター本体または、リセットカウンタ本体と同時に使用します。
リコーキーカードMK1	318194	83,000円	9,400円	4,700円	部門別、個人別にコピー/ファクス/プリンターの集計を管理するキーカードです。
リコーMK1用LAN接続キットタイプA	317371	95,000円	9,600円	4,900円	リコーMK1用LAN接続集計用インターフェース。
MK1接続ボード	318213	7,000円	7,900円	3,200円	MK1をMFモードでお使いの場合、装着する必要があります。
MK1集計管理ソフト	318195	500,000円	150,000円		キーカードMK1の情報をパソコンで集計管理するソフトウェアです。
リコープリセットキーカードRP3	317370	238,000円	11,700円	7,000円	減算式コピー使用量管理装置です。
リコーコインラック1000	317369	448,000円	12,500円	7,800円	コピーサービスを無人でできるコピーの自動販売機です。 10円、50円、100円、500円各硬貨と千円札が使用できます。指導料金を含みます。
リコーコインラック520	317471	268,000円	9,400円	4,700円	コピーサービスを無人でできるコピーの自動販売機です。 10円、50円、100円、500円各硬貨が使用できます。指導料金を含みます。
ダストカバータイプG	317193	1,700円	-	-	防塵カバーです。

* 詳細は販売担当者にご確認ください。

設置調整料および設置指導料は、本体と同時に設置の場合はB料金となります。本体納入後、オプションを取り付ける場合は、1オプションがA料金、他オプションはB料金となります。

消耗品価格

〈消耗品〉

2004年5月現在(消費税別)

種類	名称	規格	販売単位	価格	換算価格	品種コード	
						T目	Y目
上質紙	リコーPPC用紙 タイプ6000	A3	1ケース(250×5/パック)	5,750円	4.60円	63-7517	63-7513
		A4	1ケース(500×5/パック)	5,750円	2.30円	63-7514	-
		B4	1ケース(500×5/パック)	8,650円	3.46円	63-7524	-
		B5	1ケース(500×5/パック)	4,350円	1.74円	63-7525	-
		B6	1ケース(250×10/パック)	2,750円	1.10円	-	63-7526
	リコーPPC用紙 タイプ6200	A3	1ケース(250×5/パック)	5,750円	4.60円	63-7843	63-7813
		A4	1ケース(250×10/パック)	5,750円	2.30円	63-7814	63-7844
		A5	1ケース(250×10/パック)	3,600円	1.44円	-	63-7815
		A6	1ケース(250×10/パック)	2,350円	0.94円	63-7816	-
		B4	1ケース(250×10/パック)	8,650円	3.46円	63-7847	63-7824
		B5	1ケース(250×10/パック)	4,350円	1.74円	63-7825	63-7848
		B6	1ケース(250×10/パック)	2,750円	1.10円	-	63-7826
	レター	1ケース(250×10/パック)	6,350円	2.54円	63-7851	-	
	リーガル	1ケース(250×10/パック)	8,800円	3.52円	-	63-7852	
	乾式PPC用紙マイベーパー	A3	1ケース(500×3/パック)	6,900円	4.60円	90-1300	-
		A4	1ケース(500×5/パック)	5,750円	2.30円	90-1301	-
		B4	1ケース(500×5/パック)	8,650円	3.46円	90-1302	-
		B5	1ケース(500×5/パック)	4,350円	1.74円	90-1304	-
レター		1ケース(500×5/パック)	6,325円	2.53円	90-1315	-	
リーガル		1ケース(500×5/パック)	8,800円	3.52円	90-1316	-	
A4・2穴		1ケース(500×5/パック)	6,875円	2.75円	90-1317	-	
再生紙	リコーリサイクルペーパー 紙源PPC用タイプS (古紙配合率70% 白色度83%)	A3	1ケース(500×3/パック)	6,000円	4.00円	63-0407	-
		A4	1ケース(500×5/パック)	5,000円	2.00円	63-0408	-
		B4	1ケース(500×5/パック)	7,500円	3.00円	63-0409	-
		B5	1ケース(500×5/パック)	3,750円	1.50円	63-0410	-
	マイリサイクルペーパー100 (古紙配合率100% 白色度70%)	A3	1ケース(500×3/パック)	6,900円	4.60円	90-2360	-
		A4	1ケース(500×5/パック)	5,750円	2.30円	90-2361	-
		B4	1ケース(500×5/パック)	8,650円	3.46円	90-2362	-
		B5	1ケース(500×5/パック)	4,350円	1.74円	90-2363	-
		レター	1ケース(500×5/パック)	6,325円	2.53円	90-2351	-
	リーガル	1ケース(500×5/パック)	8,800円	3.52円	90-2352	-	
	A4・2穴	1ケース(500×5/パック)	6,875円	2.75円	90-2353	-	
	マイリサイクルペーパー100W (古紙配合率100% 白色度80%)	A3	1ケース(500×3/パック)	6,900円	4.60円	90-2000	-
A4		1ケース(500×5/パック)	5,750円	2.30円	90-2001	-	
B4		1ケース(500×5/パック)	8,650円	3.46円	90-2002	-	
B5		1ケース(500×5/パック)	4,350円	1.74円	90-2003	-	
アプリケーション	リコーPPC用紙 タイプTA(第2原図)*1	A3	1ケース(200×5/パック)	19,600円	19.60円	63-0715	63-0713
		A4	1ケース(200×10/パック)	19,600円	9.80円	63-0714	-
		B4	1ケース(200×10/パック)	29,400円	14.70円	63-0724	-
		B5	1ケース(200×10/パック)	14,800円	7.40円	-	63-0725
	リコーPPC用紙 タイプTE(第2原図)*1	A3	1ケース(200×5/パック)	16,800円	16.80円	63-8502	63-8501
		A4	1ケース(200×10/パック)	16,800円	8.40円	63-8504	-
		B4	1ケース(200×10/パック)	25,200円	12.60円	-	63-8511
		B5	1ケース(200×10/パック)	12,600円	6.30円	63-8514	-
	リコーPPC用紙 タイプTC(第2原図)*1	A3	1ケース(200×5/パック)	13,000円	13.00円	63-7160	63-7163
		A4	1ケース(200×10/パック)	13,000円	6.50円	63-7164	-
		B4	1ケース(200×10/パック)	19,600円	9.80円	63-7174	-
		B5	1ケース(200×10/パック)	9,800円	4.90円	63-7176	63-7175
	リコーPPC用紙(カラー紙) タイプCP80(ピンク)タイプCG80(グリーン) タイプCB80(ブルー) タイプCY80(イエロー)	A3	1ケース(250×5/パック)	9,075円	7.26円	NBSリコー 総合カタログを ご参照下さい。	
		A4	1ケース(250×10/パック)	9,100円	3.64円		
		B4	1ケース(250×10/パック)	13,650円	5.46円		
B5		1ケース(250×10/パック)	6,825円	2.73円			
リコーPPC用紙 タイプSA(ハクリ紙)20面*1	A4	1/パック(100枚入り)	4,600円	46.00円	63-2314	-	
	B4	1/パック(100枚入り)	5,800円	58.00円	63-2324	-	
リコーPPC用紙/ハガキ・通常用*1	A4	1/パック(100枚入り)	1,100円	11.00円	63-0576	-	
リコーPPC用紙/ハガキ・往復用*1	A4	1/パック(100枚入り)	1,300円	13.00円	63-0577	-	
リコーOHPフィルムタイプPPC*1	DX	1/パック(100枚入り)	8,000円	80.00円	90-6861	-	
imagio トナー タイプ27 ブラック	360g	1本(約11,000枚分)*2	8,800円	0.80円	63-6437	-	
リコーPPCステープラー針タイプG*3	3000針	1箱(3000針×4)	4,800円	0.40円	31-6283	-	
リコーPPCステープラー針タイプK*4	5000針	1箱(5000針×3)リフィル針	4,800円	0.32円	31-7284	-	
リコーPPCステープラー カートリッジタイプ2*5	1個	1個(5000針セット済み)	2,400円	-	31-7283	-	
リコーPPC修正液タイプA	12ml	1本	500円	-	63-7690	-	
リファクス スタンプカートリッジタイプ1	4個入り	1箱	1,500円	-	33-9677	-	

*1 第2給紙トレイは手差しでご使用下さい。

*2 A4 6%チャートを目安としています。

*3 SR1用。フィニッシャー本体には、1カートリッジ分が装着されています。

*4 SR13用。フィニッシャー本体には、1カートリッジ分が装着されています。

*5 SR13用予備カートリッジ。

主なオプション仕様

＜ Imagio ドキュメントフィーダー-RF6の主な仕様 ＞

モ ー ド	ADFモード、大量原稿モード、サイズ混載モード*、原稿セット方向モード
原 稿 サ イ ズ	A3～A5、11×17～5 ¹ / ₂ ×8 ¹ / ₂
原稿紙厚(四六判)	片面原稿時40～128g/m ² (35～110kg) 両面原稿時52～105g/m ² (45～90kg)
原 稿 積 載 枚 数	50枚 リコーPPC用紙 タイプ6200の時)
複 写 速 度	1to1コピー時22cpm A4ヨコ
最大消費電力	約50W(電源は本体から供給)
大きさ(幅×奥×高)	550×470×130mm
質 量	約10kg

*同幅のみ

＜ Imagio 自動両面ユニットタイプAD5の主な仕様 ＞

原 稿 サ イ ズ	A3～A5タテ、11×17～5 ¹ / ₂ ×8 ¹ / ₂ タテ
原稿紙厚(四六判)	64g/m ² ～105g/m ² (55～90kg)
最大消費電力	約35W(電源は本体から供給)
大きさ(幅×奥×高)	90×520×400mm
質 量	約6kg

＜ Imagio 手差しトレイタイプN2の主な仕様 ＞

用 紙 サ イ ズ	A3～はがき、11×17～5 ¹ / ₂ ×8 ¹ / ₂ タテ
用紙紙厚(四六判)	52g/m ² ～157g/m ² (45～135kg)
用 紙 積 載 枚 数	100枚 リコーPPC用紙 タイプ6200の時)
大きさ(幅×奥×高)	296×495×163mm(手差しトレイを開いた時)
質 量	約2.5kg

＜ Imagio インナー1ピントレイタイプN2の主な仕様 ＞

収 納 可 能 サ イ ズ	A3～A5タテ、11×17～5 ¹ / ₂ ×8 ¹ / ₂ タテ
収 納 可 能 枚 数	125枚 リコーPPC用紙 タイプ6200の時)
用紙紙厚(四六判)	60～105g/m ² (52～90kg)
大きさ(幅×奥×高)	530×410×110mm
質 量	約1.1kg

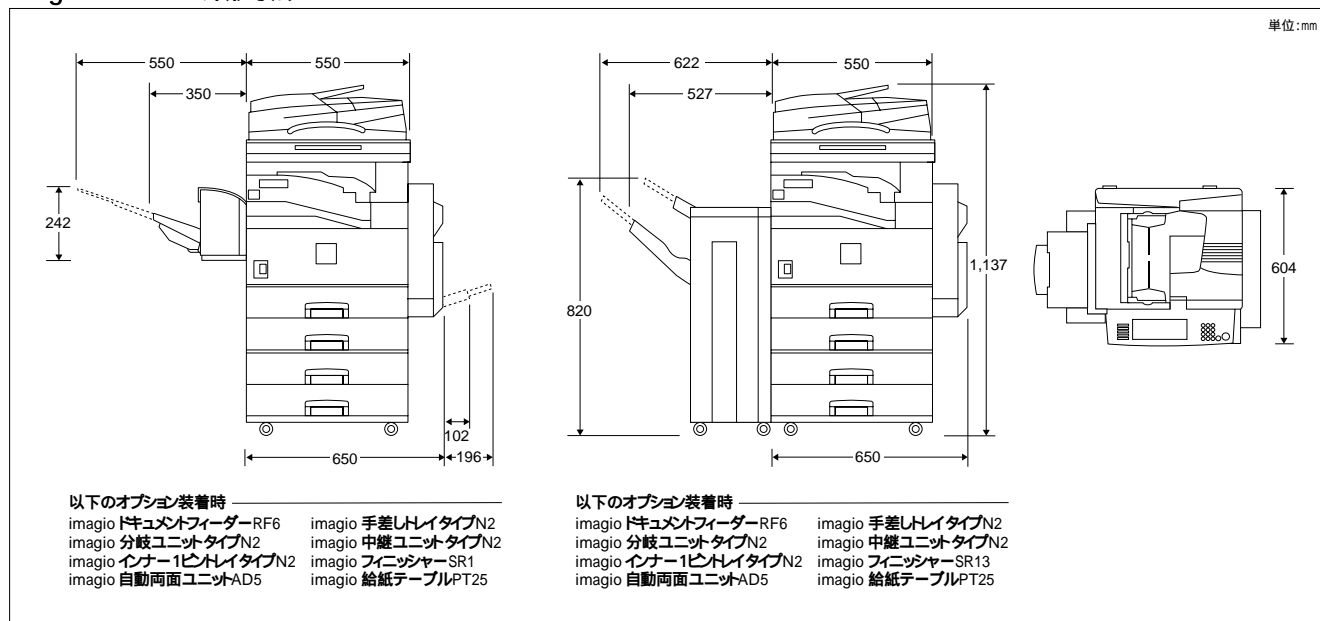
＜ Imagio フィニッシャー-SR1の主な仕様 ＞

排紙トレイ	収 納 可 能 サ イ ズ	A3、B4、A4、B5ヨコ、11×17、11×14、8 ¹ / ₂ ×14タテ、8 ¹ / ₂ ×11、8 ¹ / ₂ ×13タテ、8×10 ¹ / ₂ ヨコ
	収 納 可 能 枚 数	500枚(A4以下ステープルなし時)
	用紙紙厚(四六判)	60～105g/m ² (52～90kg)
ステープル	可 能 サ イ ズ	A3、B4、A4、B5ヨコ、11×17、11×14、8 ¹ / ₂ ×14タテ、8 ¹ / ₂ ×11、8 ¹ / ₂ ×13タテ、8×10 ¹ / ₂ ヨコ
	可 能 枚 数	30枚(A4以下)
	用紙紙厚(四六判)	64～90g/m ² (55～77kg)
	位 置	奥1カ所
最大消費電力	約48W(電源は本体から供給)	
大きさ(幅×奥×高)	350×490×230mm	
質 量	約10kg	

＜ Imagio フィニッシャー-SR13の主な仕様 ＞

フィニッシャー トレイ1	収 納 可 能 サ イ ズ	A3～はがき、11×17～5 ¹ / ₂ ×8 ¹ / ₂ タテ
	収 納 可 能 枚 数	250枚(A4以下)
	用紙紙厚(四六判)	60～105g/m ² (52～90kg)
フィニッシャー トレイ2	収 納 可 能 サ イ ズ	A3～B5、11×17～5 ¹ / ₂ ×8 ¹ / ₂ タテ
	収 納 可 能 枚 数	1000枚(A4以下ステープルなし時)
	用紙紙厚(四六判)	60～105g/m ² (52～90kg)
ステープル	可 能 サ イ ズ	A3～B5、11×17～10 ¹ / ₂ ×7 ¹ / ₄
	可 能 枚 数	50枚(A4以下)
	用紙紙厚(四六判)	64～90g/m ² (55～77kg)
	位 置	奥、手前、2カ所
最大消費電力	約50W(電源は本体から供給)	
大きさ(幅×奥×高)	527×520×790mm	
質 量	約25kg	

Imagio Neo 221の外形寸法



保守料金

imagio Neo 221シリーズをご導入いただきますと、保守契約サービスとしてパフォーマンス契約とスポット保守契約のいずれかをお選びいただきます。

パフォーマンス契約をお選びいただきますと

「パフォーマンス」を実施いたします。リコーはお客様に対し、本製品を安定した状態でお使いいただくための定期保守サービスを提供し感光体をお貸しします。また、リコーは故障の際にもすばやくおたえできる体制を整えています。

「パフォーマンスチャージ」を申し受けます。リコーはパフォーマンスの対価として「パフォーマンスチャージ」を申し受けます。パフォーマンスチャージはカウンター数値により算出されます。ご請求は1か月単位です。実際のご請求金額はテスト、不良出力の控除として月間ご使用カウンターの2%引きのカウンタ数で計算します。契約有効期間は5年間で、5年経過後は1年単位で自動更新させていただきます。6年目はパフォーマンスチャージを8%アップします。7年目以降はパフォーマンスチャージを12%アップします。お客様の要請により故障の原因を調査した結果、本製品および同梱ソフトウェア以外に原因があると判明した場合は、その調査に要した費用を別途請求させていただきます場合があります。

imagio Neo 221シリーズのパフォーマンスチャージ

(消費税別)

請求単位(1か月当たり)	料金	対象品目
基本料金(200カウント分を含みます)	2,000円	imagio Neo 221シリーズの感光体と交換部品およびカスタマーエンジニアの定期保守、万一の故障時派遣の全費用
201カウントから500カウントまでの使用1カウントにつき	8.0円	
501カウント以上、使用1カウントにつき	6.5円	

カウンターは出力(コピー・ファクス・プリンター等の出力を含む)1面ごとに1カウント進みます。1両面出力ごとに2カウント進みます。

カスタマー・サポート・システム

リコーでは、より良好な状態で複写機をお使いいただくため、加入電話回線を利用して遠隔定期診断を可能にした保守システム「カスタマー・サポート・システム」をご用意させていただいております。環境によっては対応できないメニューもございます。詳しい内容につきましては、販売担当者におたずねください。

カスタマー・サポート・システムの取り組み

複写機の故障未然防止

定期的な複写機状態の診断や、複写機の状態に応じた適切な点検の実施により、故障の未然防止につとめます。

クイックアクションによるダウンタイム短縮

故障時の自動通報、状況確認の実施、迅速なCE手配、修理依頼作業の簡素化を行うなど、複写機のダウンタイムを最小にとどめます。

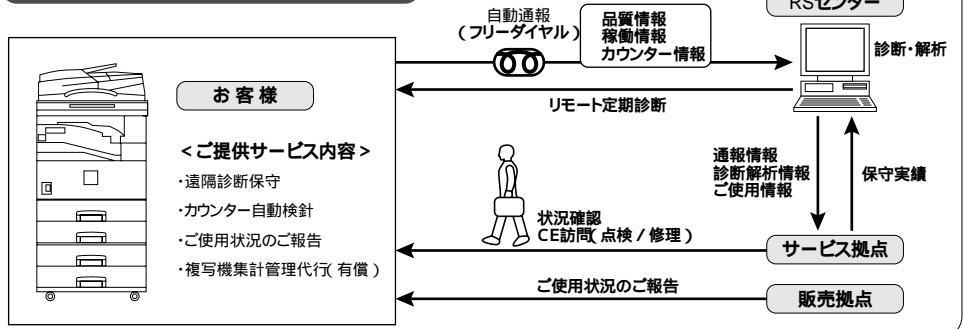
複写機管理業務へのお役立ち

複写機に関わる業務の簡素化および業務代行を行います。

コンサルティングへの情報活用

お客様のご使用環境に応じたご利用方法のご提案や、ご使用状況に応じた機種のご提案を行います。

カスタマー・サポート・システム運用の仕組み



時間外保守について

リコーでは休日や夜間等の通常時間外の保守サービスメニュー(有償)をご用意しております。価格、対象地域、対象機種等の詳しい内容につきましては、販売担当者におたずねください。

地域によっては、時間外保守をご提供できない場合があります。

スポット保守契約をお選びいただきますと

ご契約時に感光体マガジンを買い上げいただきます。(消費税別)

感光体マガジン価格.....90,000円/1本

お客様の要請に応じて、機械の修理または感光体、部品などを交換します。

料金(消費税別)基本料金.....1訪問当たり9,000円 技術料金.....30分単位4,500円

その他、感光体、部品等は交換のつど代金を申し受けます。詳しい内容につきましては販売担当者または、カスタマーエンジニアにおたずねください。

保守サービスのために必要な補修用性能部品の最低保有期間は本製品の製造中止後、7年間で。

下取機引き取り費用

リコーでは、資源有効利用促進法に伴い、リソースを推進するためお客様から使用済製品を引き取りさせていただく際に「下取機引き取り費用」をお客様にご負担いただくようご協力をいただいております。

区分(下取機製品重量)	代表的な製品例	料金
20kg未満	パーソナル複写機・小型ファクシミリ・小型プリンター・パソコン等	3,000円/台
20kg以上40kg未満	レーザーファクシミリ・レーザープリンター等	7,000円/台
40kg以上100kg未満	中型複写機・カラーレーザープリンター・デジタル印刷機・湿式ジアゾ機等	13,000円/台
100kg以上140kg未満		18,000円/台
140kg以上	大型複写機(高速機/広幅機/カラー機)等	30,000円/台～

下取機引き取り費用は、搬入時に下取対象機(レンタル・リース機含む)を引き取る際に発生する費用です。記載されている下取機引き取り費用は、標準的な搬出作業の場合の参考価格です。(詳しい内容につきましては販売担当者におたずねください。)

この印刷物に掲載の全商品の価格および料金には、消費税は含まれておりません。ご購入の際は消費税を別途申し受けますので、ご了承願います。

このカタログの記載内容は、2005年7月現在のものです。

株式会社リコー

販売事業本部/東京都港区南青山1-15-5 〒107-8544 TEL03 3479 3111
営業網/札幌・仙台・関東・東京・名古屋・大阪・広島・福岡

製品の外観・仕様などは、改良のため予告なく変更させていただく場合があります。この印刷物に記載されている商品は国内仕様のため海外では使用できません。この印刷物に記載されている商品名は、各社の登録商標もしくは商標です。詳しい性能・仕様・制約条件等については、販売担当者にご確認ください。

ご注意

国内外で流通する紙幣・貨幣、未使用の郵便切手・官製ハガキ、政府発行の印紙・証券類などをコピーすることは、法律で禁止されています。著作権の目的となっている書籍・音楽・絵画・版画・地図・映画・図面・写真などの著作物は、個人的にまたは、家庭内その他、これに準ずる限られた範囲内で使用するためにコピーする以外は禁じられています。



安全にお使いいただくために...

ご使用前に「使用説明書」をよくお読みの上、正しくお使いください。

表示された正しい電源・電圧でお使いください。

水、湿気、湯気、ほこり、油煙等の多い場所での使用や設置はしないでください。

アース接続を行なってください。故障や漏電の場合、感電するおそれがあります。